

Votre partenaire pour vous accompagner sur le long terme

Tirant partie de l'expertise et de l'expérience de plus de 25 ans de son fondateur, COMPLIANCE Technologies est une société de conseil spécialisée dans le transfert de technologies en matière de processus, de méthodes et d'outils pour maîtriser et améliorer la conformité et la qualité des systèmes complexes et des systèmes d'information.

« The role of a trainer or consultant is to empower the customer, not to make himself indispensable. »
Bertrand Meyer

« Notre mission : vous aider à satisfaire vos clients »

Depuis 2004, COMPLIANCE Technologies s'engage à vous offrir des prestations de qualité et à vous proposer les meilleures solutions afin de vous aider à définir et améliorer vos processus, avec un minimum de coût, à moindre risque, avec un retour sur investissement maximal.

Notre offre s'adresse aux projets de conception de systèmes complexes et aux projets de développement de systèmes d'information. Nous intervenons au niveau de la définition des besoins, de la spécification, de la conception, de la réalisation et de la validation des systèmes. Nous vous aidons à définir les processus et à mettre en œuvre les solutions innovantes pour garantir la conformité de vos produits à leurs exigences.

« Approximately 60%-70% of project failures result from poor requirements gathering, analysis, and management. »
Meta Group, March 2003

« Nos valeurs : la satisfaction client, l'innovation, la qualité, la passion »

Notre expertise porte sur l'Ingénierie des Exigences, la Modélisation, la Gestion de Configuration, l'Assurance Qualité, la Gestion des Processus et les Standards : BABOK, CMMI, GxP, IREB, ISO, etc.

Prestations

Répondre aux enjeux de la satisfaction client et de la conformité peut représenter un véritable défi pour les entreprises, en particulier dans le cadre du développement d'un système complexe, d'un système d'information ou d'une mise en conformité réglementaire. Dans la plupart des cas, cela implique d'inévitables changements dans les processus et dans la culture d'entreprise. Nous proposons un ensemble de prestations de conseil, d'assistance technique et de formation, pour vous accompagner dans votre démarche. COMPLIANCE Technologies est également déclaré en tant qu'organisme de formation et a formé des centaines d'ingénieurs dans le cadre de projets et de programmes de formation internes chez Alstom Transport, Bombardier Transport, Thales Université, Zodiac Aerospace...

Conseil & Assistance Technique

Atelier Ingénierie des Exigences

Nous vous accompagnons dans le déploiement de solutions d'ingénierie des exigences (DOORS/RPE, DNG, Reqtify, Polarion...) en assurant le choix des outils, le paramétrage des outils, l'intégration avec votre solution métier, la migration de l'existant, les formations et le support aux utilisateurs sur site ou à distance.

Sécurisation des Cahiers des Charges

Nous proposons une offre d'amélioration de la rédaction des Cahiers des Charges, comprenant un ensemble d'actions, incluant formations, conseil, outils et accompagnement, ayant pour but d'aider à mieux identifier et énoncer les besoins, à bien dissocier les contraintes et les exigences de management, pour mieux évaluer et sélectionner objectivement les offres des soumissionnaires.

Formations

La satisfaction client est l'affaire de tous. Nous dispensons des formations intra-entreprises adaptées à votre contexte pour garantir la réussite de vos projets. Nos modules de formation couvrent tout d'abord les aspects processus et méthodes pour faciliter par la suite la mise en place des outils :

- Préparation à la Certification IREB (3 jours)
- Ingénierie des Exigences (2 jours)
- Améliorer l'Énoncé des Exigences (1 jour)
- Capella en Action (4 jours)
- MBSE en Action avec SysML (3/4 jours)
- Utilisation de DOORS (1/2 jours)
- Adaptation de DOORS avec DXL (2/3 jours)
- Utilisation de ELM (2/3 jours)
- Utilisation de DOORS NG (1 jour)
- Administration de DOORS NG (2 jours)
- API DNG Client Extension (2 jours)
- Utilisation de RQM (1/2 jours)
- Génération de Documents avec RPE (1/2 jours)
- Utilisation de Reqtify (1 jour)
- Utilisation de Polarion Requirements (1 jour)

Gestion de Lignes de Produits

La mise en place d'une gestion de ligne de produit se programme dans le temps et passe par des phases de progrès quand elle est déployée à grande échelle :

1. les référentiels d'exigences sont dupliqués en assurant une traçabilité avec le référentiel d'origine pour identifier les écarts et les éléments communs entre les référentiels (besoins, exigences, modèles, tests, composants...).
2. Un référentiel d'exigences génériques d'un produit est réutilisé et adapté par les nouveaux projets. Cette phase est délicate car elle nécessite une réorganisation spécifiques avec des ressources communes.
3. On introduit les notions de domaine et de variabilité des produits pour mettre en place des processus de gestion de lignes de produits. A ce titre, nous disposons d'une solution pour DOORS de réutilisation d'exigences appelée "**DOORS Requirements Reuse**", adaptable à de nouveaux contextes. Par ailleurs, nous proposons également la mise en œuvre de **BranchManager for DOORS** d'IT-QBase.

Produit

Notre logiciel **ComplyIT** aide à définir, formaliser et outiller le processus de rédaction de documents de spécification et de validation. **ComplyIT** propose des modèles de documents contenant des macros Word/Excel afin d'aider les rédacteurs à marquer et caractériser les exigences et produire des listes d'exigences sous Excel afin de gérer les exigences et d'élaborer des matrices de conformité.

Nos Partenaires

IBM, IT-QBase, IREB, Knowllence, Polarsoft

Nos Références Client

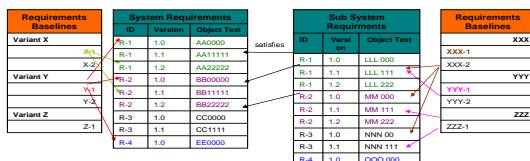
Air Liquide, Alstom Transport, Ansaldo, Areva, Bombardier Transport, Bouygues Telecom, Caf, Cea, Cisco, Naval Group, Dga, Edf, Safran, Schneider Electric, SnCF, Stago, STMicroelectronics, Thales, Tractebel, Total, Tunnel du Mont-Blanc, Unms, Zodiac...

Transport Ferroviaire

Les clients conçoivent des trains, des métros, des systèmes de contrôle ferroviaire. DOORS est mis en place pour gérer et tracer les exigences client, système, sous-système et les tests à chaque niveau d'exigences. Les exigences système et sous-système existent pour différentes variantes et versions des produits installés.

Les exigences pour les différentes variantes et versions évoluent en parallèle et les modifications faites sur une version de produit doivent être suivies et rétrofitées sur les versions en cours de développement. Afin de répondre à ses contraintes, une solution de gestion de versions d'exigences est mise en œuvre, combinée à la possibilité de construire et manipuler facilement des configurations d'exigences.

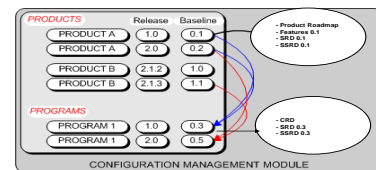
Requirements Configuration Management



Aéronautique & Défense

Les clients conçoivent des systèmes de défense ou de contrôle. DOORS est mis en œuvre pour gérer et tracer les exigences de programmes qui intègrent des versions de produits dont les exigences sont gérées et tracées de manière indépendante en fonction de roadmaps. Les programmes et les produits comprennent des exigences utilisateur, système, sous-système et des tests à chaque niveau d'exigences. Quand une nouvelle version de produit est disponible, elle peut remplacer une ancienne version dans un programme. Par ailleurs, les spécifications et les matrices de conformité issues de DOORS sont intégrées dans les outils PLM comme Advitium.

Program vs Product Management



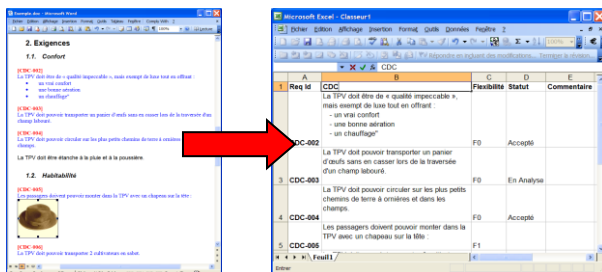
Nos Références Client

Air Liquide, Alstom Transport, Ansaldo, Areva, Bombardier Transport, Bouygues Telecom, Caf, Cea, Cisco, Naval Group, Dga, Edf, Safran, Schneider Electric, SnCF, Stago, STMicroelectronics, Thales, Tractebel, Total, Tunnel du Mont-Blanc, Unms, Zodiac...

Energie

Les clients sont responsables de l'ingénierie de la partie nucléaire des centrales (bâtiment, réacteur, etc.). Un accompagnement à l'ingénierie des exigences est mis en place pour la rédaction des cahiers des charges comprenant la définition, la formalisation et l'outillage du processus de gestion des exigences (énoncé des exigences, attributs, modalités de traçabilité).

La solution ComplyIt propose des macros Word/Excel afin d'aider à identifier, caractériser les exigences et produire des listes d'exigences sous Excel pour consigner et exploiter les réponses des soumissionnaires en vue de constituer un référentiel d'exigences à terme.



Les clients installent et exploitent des installations pétrolières. DOORS est utilisé pour la gestion des exigences des référentiels qualité et des retours d'expérience associés. Un accompagnement est mis en place pour structurer le référentiel sécurité afin d'assurer la traçabilité des guides et des procédures vers les directives sociétés et les contraintes réglementaires, l'association des retours d'expériences aux exigences pour évaluer la pertinence du référentiel et justifier de ses évolutions, et la génération de questionnaires d'audit interne pour évaluer le respect du référentiel sécurité.

Semi-conducteurs

Les clients conçoivent des puces électroniques, des logiciels embarqués dans des systèmes multi-média, des équipements automobiles, etc... DOORS est mis en œuvre pour gérer et tracer les exigences marketing, système, sous-système et composant, ainsi que les tests à chaque niveau d'exigences. Les sous-systèmes et les composants sont communs à plusieurs produits. Les solutions mises en œuvre comprennent :

- un système générique avec toutes les exigences système, sous-système et composant et les définitions de tests ;
- un ensemble de produits comprenant les exigences marketing et une instanciation des exigences système, sous-système, composant et des tests obtenues automatiquement à partir des exigences génériques.

Les exigences systèmes génériques étant liées aux exigences marketing, un mécanisme permet de créer les exigences instanciées à partir des exigences génériques qui sont liées aux exigences marketing, accompagné d'un autre mécanisme de synchronisation pour assurer la cohérence des données.

